

IL RUOLO DELLE CAMERE DI COMMERCIO NELL'INNOVAZIONE DIGITALE DELLE PMI

I Punti Impresa Digitali

Università degli Studi di Perugia

29 aprile 2019

Antonio Romeo

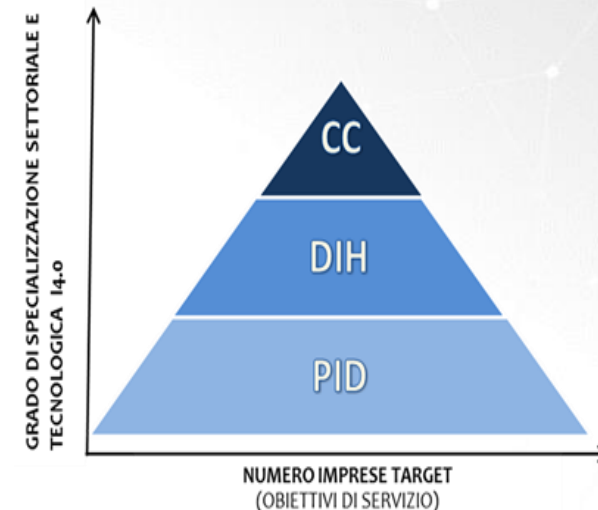


DINTEC
CONSORZIO PER L'INNOVAZIONE
TECNOLOGICA



Attività	PID	Innovation Hub	Competence Center
Diffusione conoscenza su tecnologie Industria 4.0	✓	✓	
Mappatura maturità digitale delle imprese*	✓	✓	✓
Corsi di formazione su competenze di base	✓		
Orientamento verso gli Innovation Hub e Competence Center	✓		
Corsi su competenze avanzate specifiche settore		✓	
tras. verso le strutture Competence Center		✓	
Alta formazione attraverso linee produttive dimostrative			✓
Sviluppo progetti di ricerca industriale e sviluppo sperimentale			✓

* Nota: La mappatura della maturità digitale sarà effettuata presso il primo punto del network al quale l'impresa deciderà di rivolgersi.



COMPETENCE CENTER

Centri di alta specializzazione

DIGITAL INNOVATION HUB:

Competenze settoriali avanzate

PUNTI IMPRESA DIGITALE

Diffusione conoscenze di base

DA DOVE SIAMO PARTITI: FORMAZIONE DEL PERSONALE CAMERALE E DEI DIGITAL PROMOTER

2017

FORMAZIONE
DEL PERSONALE
CAMERALE

ALFABETIZZAZIONE

48h

I CICLO

PIATTAFORME
E TOOL

25h

II CICLO

APPLICAZIONE
TECNOLOGIE 4.0.

48h

III CICLO

2018

FORMAZIONE
DEL DIGITAL
PROMOTER

FORMAZIONE
WEBINAR

60h

FORMAZIONE
D'AULA

40h



2019

FORMAZIONE
DEL DIGITAL
PROMOTER
E DIGITAL
COORDINATOR

e4job

«SUPPORTARE LE
PMI IN UN
PROCESSO
D'INNOVAZIONE»

PIANO DI
FORMAZIONE
2019

FASE DI
DEFINIZIONE

ORE DI FORMAZIONE REALIZZATE

221h



pd

punto
impresa
digitale



Diffusione delle conoscenze

SERVIZI INFORMATIVI E FORMATIVI PER LE MPMI



Creare «consapevolezza attiva» nelle imprese

ASSESSMENT DELLA MATURITÀ DIGITALE



Sostegno agli investimenti tecnologici

VOUCHER



Accompagnare ed aiutare le imprese

DIGITAL PROMOTER E DIGITAL MENTOR

OLTRE

41.000

UTENTI

DEI SERVIZI
DEI PID

EVENTI
INFORMATIVI

MATERIALI
INFORMATIVI
PER LE IMPRESE



PORTALE



PERCORSI DI
FORMAZIONE
PER IL PERSONALE
CAMERALE



OLTRE
28.000
IMPRESE
PARTECIPANTI
AI **SEMINARI**
INFORMATIVI



SELF-ASSESSMENT

AUTOVALUTAZIONE ON LINE



ACCEDI AL PORTALE NAZIONALE
E RICEVI L'E-MAIL
CON IL LINK DI ACCESSO
puntoimpresadigitale.camcom.it



AUTOCOMPILA
IL QUESTIONARIO
(IN 10-20 MINUTI CA.)



**SCARICA IL TUO
REPORT DIGITALE**
VI TROVERAI
INDICAZIONI SULLE
SOLUZIONI TECNOLOGICHE
PER LA TUA IMPRESA

ASSESSMENT GUIDATO

VALUTAZIONE CON IL SUPPORTO
DEL DIGITAL PROMOTER

CONTATTA IL PID
PER FISSARE UN
APPUNTAMENTO
CON IL **DIGITAL
PROMOTER**



IL **DIGITAL PROMOTER**
VERRÀ IN AZIENDA
PER ESEGUIRE L'ASSESSMENT
(IN MEZZA GIORNATA CA.)



**RICEVI IL TUO
REPORT DIGITALE**
OTTERRAI UNA FOTOGRAFIA
DETTAGLIATA SUI
PUNTI DI FORZA E DI DEBOLEZZA
DELLA TUA IMPRESA

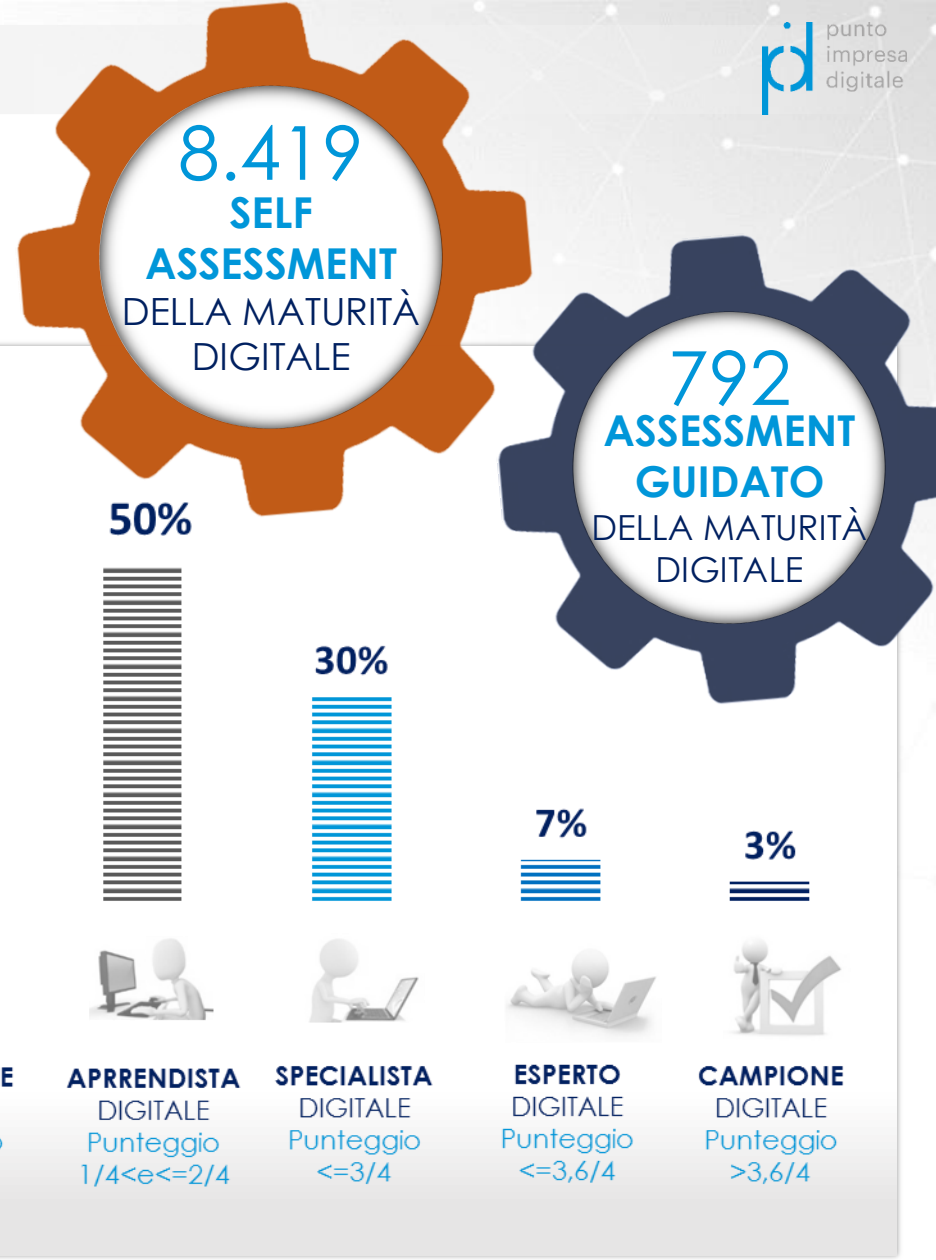


FOLLOW UP

SUPPORTO «SPECIALISTICO» (DIGITAL INNOVATION HUB E COMPETENCE CENTER)

SOSTEGNO ECONOMICO PER REALIZZARE GLI INTERVENTI DI DIGITALIZZAZIONE INDIVIDUATI (**VOUCHER CAMERALI**).

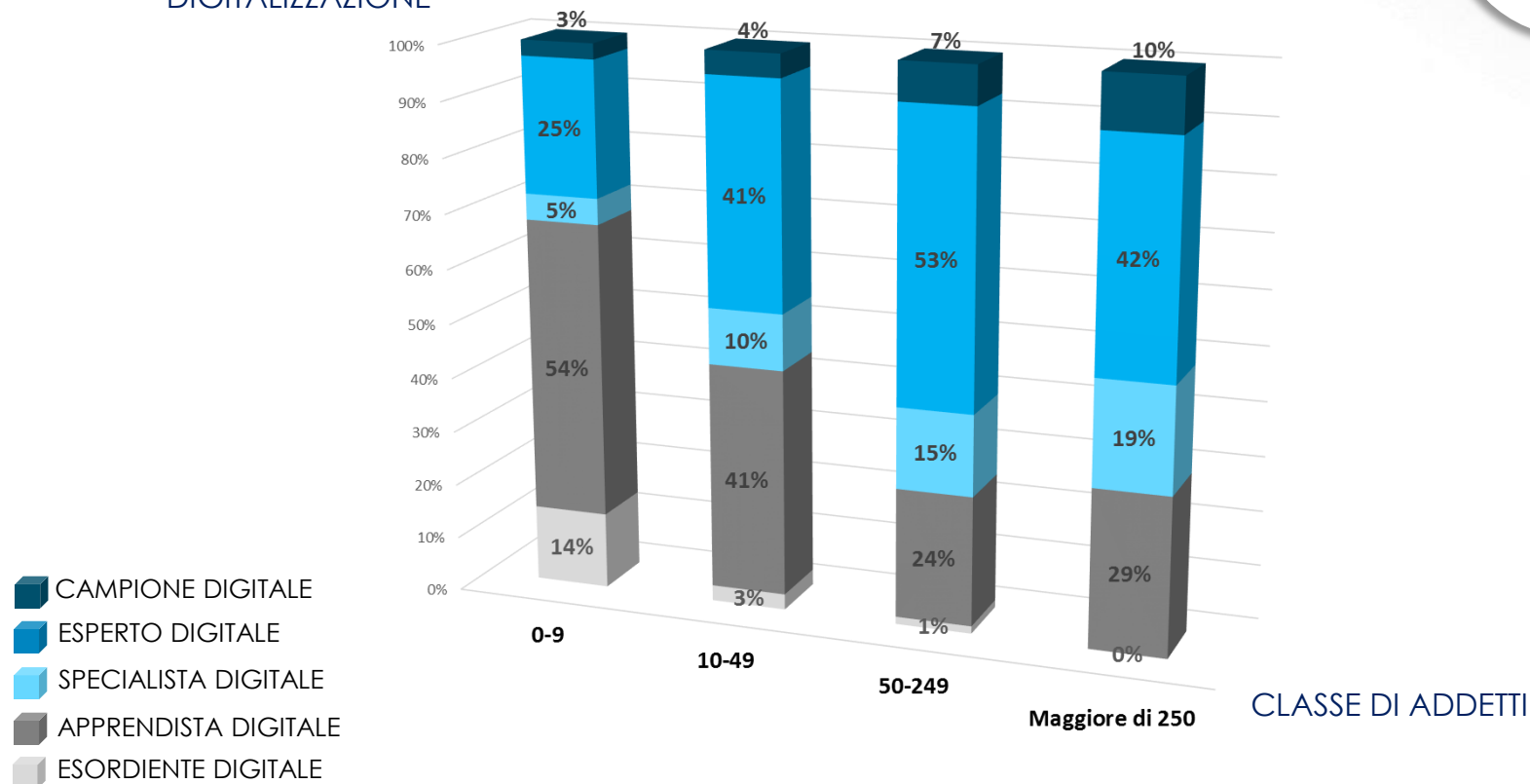
ASSESSMENT DELLA MATURITÀ DIGITALE : RISULTATI IN SINTESI





LIVELLI DI DIGITALIZZAZIONE PER CLASSE DI ADDETTI*

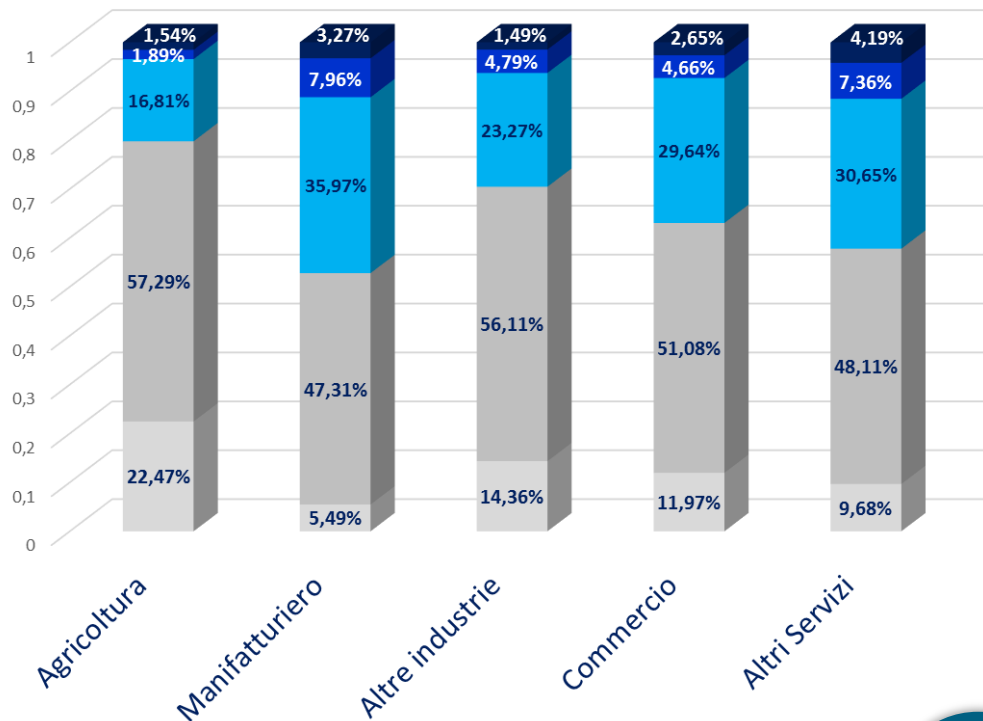
LIVELLI DI DIGITALIZZAZIONE





LIVELLO DI DIGITALIZZAZIONE PER SETTORE ECONOMICO*

LIVELLI DI DIGITALIZZAZIONE



SETTORI ECONOMICI

- CAMPIONE DIGITALE
- ESPERTO DIGITALE
- SPECIALISTA DIGITALE
- APPRENDISTA DIGITALE
- ESORDIENTE DIGITALE





CCIAA CHE HANNO BANDITO VOUCHER

88



IMPRESE HANNO RICHIESTO VOUCHER DELLE CCIAA

Oltre 4.000

IMPORTO VOUCHER ASSEGNATI

TARGET RAGGIUNTO



€ 28.542.339

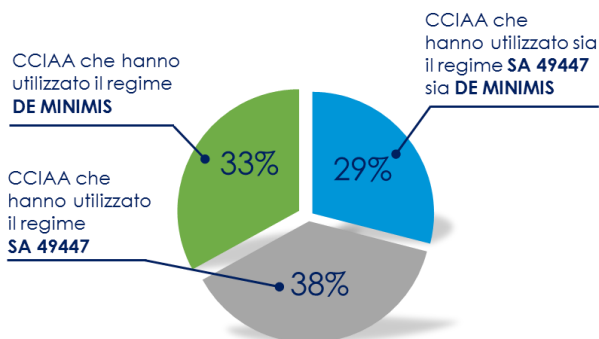
TARGET PREVISTO (2017+2018)



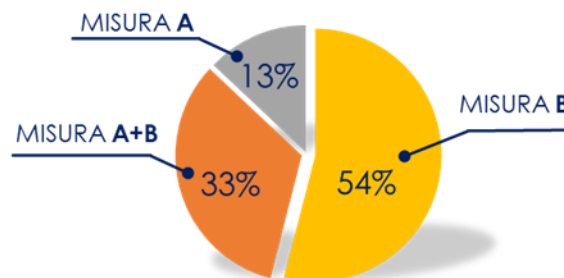
€ 29.337.745

97%

PID CHE HANNO PUBBLICATO UN BANDO



MISURE UTILIZZATE



LINEE DI INTERVENTO, ENTITÀ E SPESE AMMISSIBILI



SOLUZIONI PER LA MANIFATTURA AVANZATA

MANIFATTURA ADDITIVA

REALTÀ AUMENTATA E REALTÀ VIRTUALE

SIMULAZIONE

INTEGRAZIONE ORIZZONTALE E VERTICALE

INDUSTRIAL INTERNET e IoT

CLOUD

CYBER-SECURITY

BIG DATA AND ANALYTICS

SOLUZIONI TECNOLOGICHE DIGITALI DI FILIERA finalizzate all'ottimizzazione della gestione della supply chain

SOFTWARE, PIATTAFORME E APPLICAZIONI DIGITALI per la gestione e il coordinamento della logistica con elevate caratteristiche di integrazione delle attività di servizio

ELENCO 1 ELENCO 2

Allegati A e B della legge 11/12/2016, n. 232 e s.m.i. Inclusa la pianificazione o progettazione dei relativi interventi

Limitatamente ai servizi di consulenza, tecnologie strettamente complementari all'utilizzo di almeno una tra quelle dell'Elenco 1

SISTEMI DI E-COMMERCE

SISTEMI DI PAGAMENTO MOBILE E/O VIA INTERNET, FINTECH

SISTEMI EDI, ELECTRONIC DATA INTERCHANGE

GEOLOCALIZZAZIONE

TECNOLOGIE PER L'IN-STORE CUSTOMER EXPERIENCE

SYSTEM INTEGRATION APPLICATA ALL'AUTOMAZIONE DEI PROCESSI



QUADRO NORMATIVO

Decreto Direttoriale 11 gennaio 2019 (in accordo alle previsioni del comma 4 dell'articolo unico del DM 22/05/2017)



OBIETTIVO

Il nuovo Decreto fissa le linee guida, i criteri e gli indicatori necessari per la certificazione dei Centri di Trasferimento Tecnologico (CTT) Industria 4.0



RUOLO DI UNIONCAMERE

Soggetto deputato all'attività di certificazione per il 2019



SOGGETTI CHE POSSONO RICHIEDERE LA CERTIFICAZIONE

Società e Enti iscritti al Registro Imprese (RI) e/o al Repertorio delle Notizie Economiche e Amministrative che non siano in stato di liquidazione o scioglimento o sottoposti a procedure concorsuali e gli enti ed istituzioni pubbliche e private, incluse le associazioni imprenditoriali e loro strutture tecniche.

www.unioncamere.gov.it/P42A0C3669S3692/certificazione-dei-centri-di-trasferimento-tecnologico-industria-4-0.htm



UNIONCAMERE

HOME • CHI SIAMO • ATTIVITA' • COMUNICAZIONE • SIST

Home > Impresa 4.0 > Certificazione dei centri di trasferimento tecnologico Industria 4.0

Registro Imprese, SUAP, Agenda Digitale e Legalità

Impresa 4.0

Certificazione dei centri di trasferimento tecnologico Industria 4.0

Punto Impresa Digitale

Giustizia alternativa e regolazione del mercato

Promozione delle economie locali

Ambiente

Infrastrutture

Iniziative e progetti nazionali e internazionali

Innovazione e proprietà

Certificazione dei centri di trasferimento tecnologico Industria 4.0

CERTIFICAZIONE CENTRI DI TRASFERIMENTO TECNOLOGICO INDUSTRIA 4.0

Il Sistema camerale svolge un ruolo importante nel processo di digitalizzazione delle imprese e, più in generale, di modernizzazione del Paese attraverso la realizzazione di progetti e l'erogazione di servizi.

Un ruolo significativo, sottolineato anche dal decreto 22 dicembre 2017, con cui il MISE ha definito le linee guida, i criteri e gli indicatori necessari per la certificazione dei Centri di trasferimento tecnologico del Piano Industria 4.0. Tali Centri svolgono attività di formazione e consulenza tecnologica, nonché di erogazione di servizi di trasferimento tecnologico verso le imprese negli ambiti di operatività individuati dal ministero dello Sviluppo economico, tra i quali la manifattura additiva, la realtà aumentata, l'internet delle cose, il cloud, la cybersicurezza e l'analisi dei big data.

Id	Denominazione	Provincia
CTT_I_4.0_001	Centro di Trasferimento Tecnologico Fondazione REI	RE
CTT_I_4.0_002	CSMT Gestione S.c.a.r.l.	BS
CTT_I_4.0_003	SIS.TER SRL	BO
CTT_I_4.0_004	Polo Tecnologico di Pordenone SCPA	PN
CTT_I_4.0_005	Parco Scientifico e Tecnologico Galileo SCPA	PD
CTT_I_4.0_006	Centro Ricerche e Studi dei Laghi SRL	MI
CTT_I_4.0_007	Fondazione Torino Wireless	TO
CTT_I_4.0_008	Fondazione Istituto Tecnico Superiore per le Tecnologie della informazione e della comunicazione	TO
CTT_I_4.0_009	Bnova SRL	MS
CTT_I_4.0_010	Italiaonline S.p.A.	MI
CTT_I_4.0_011	NetConsulting cube S.r.l.	MI
CTT_I_4.0_012	NegroponteLab S.a.s.	TV
CTT_I_4.0_013	I.T.S. Umbria Made in Italy Innovazione, Tecnologia e Sviluppo	PG

+ 3 domande di certificazione di Centri di Trasferimento Tecnologico in corso di valutazione

Data di pubblicazione: 25-05-2018

Data di aggiornamento: 14-03-2019

IL GAP DELLE COMPETENZE 4.0: COME SI PREPARANO LE IMPRESE

TRAINING

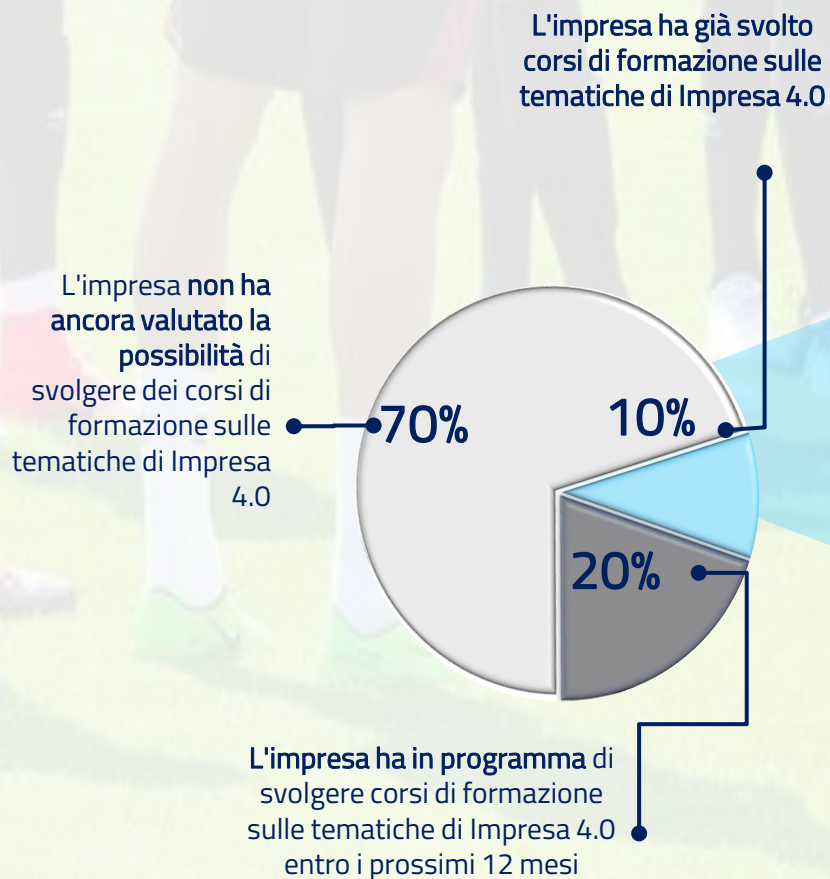
PLACEMENT

NETWORKING

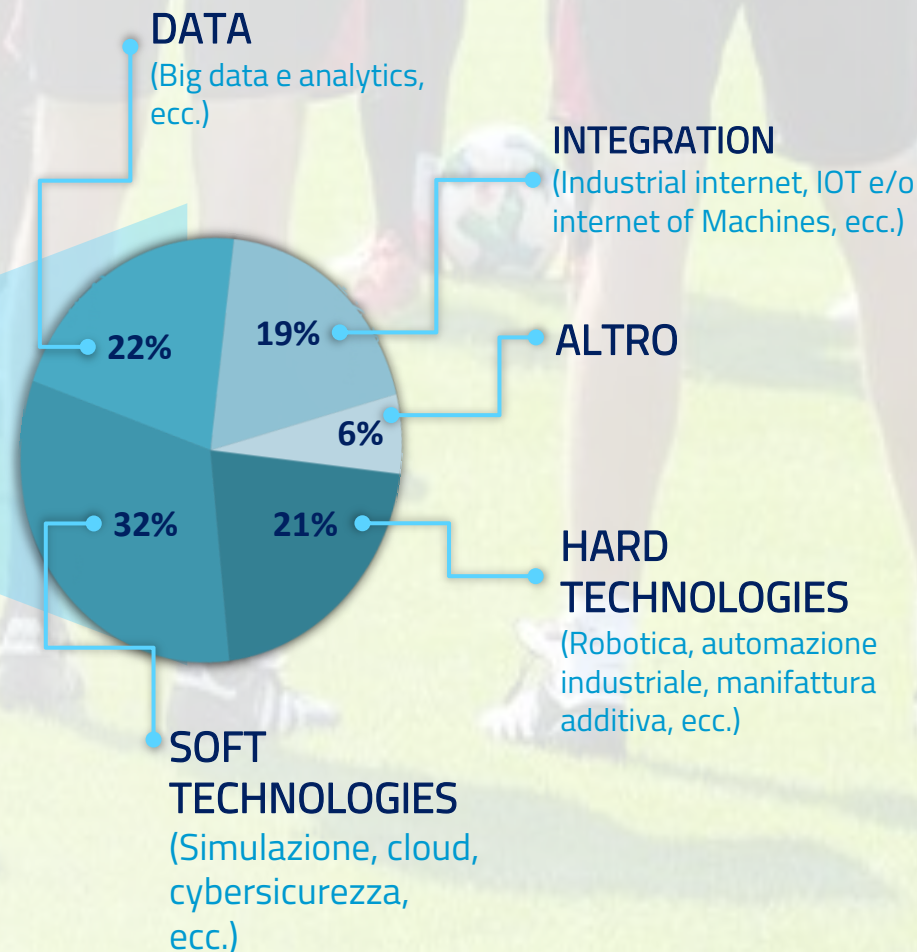
MANAGEMENT



FORMAZIONE SU IMPRESA 4.0



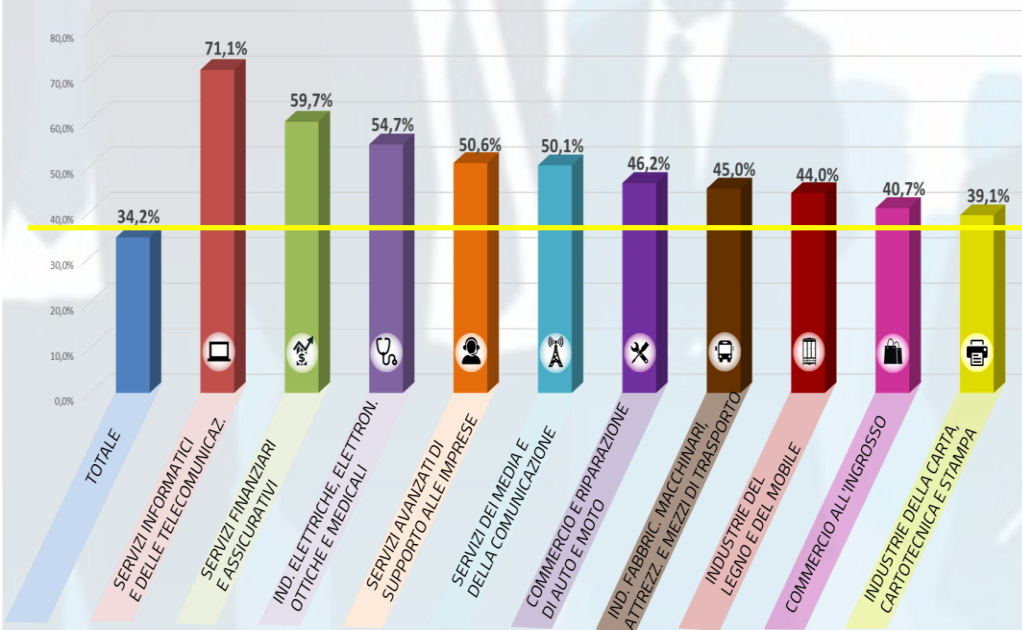
TEMI TRATTATI DURANTE I CORSI



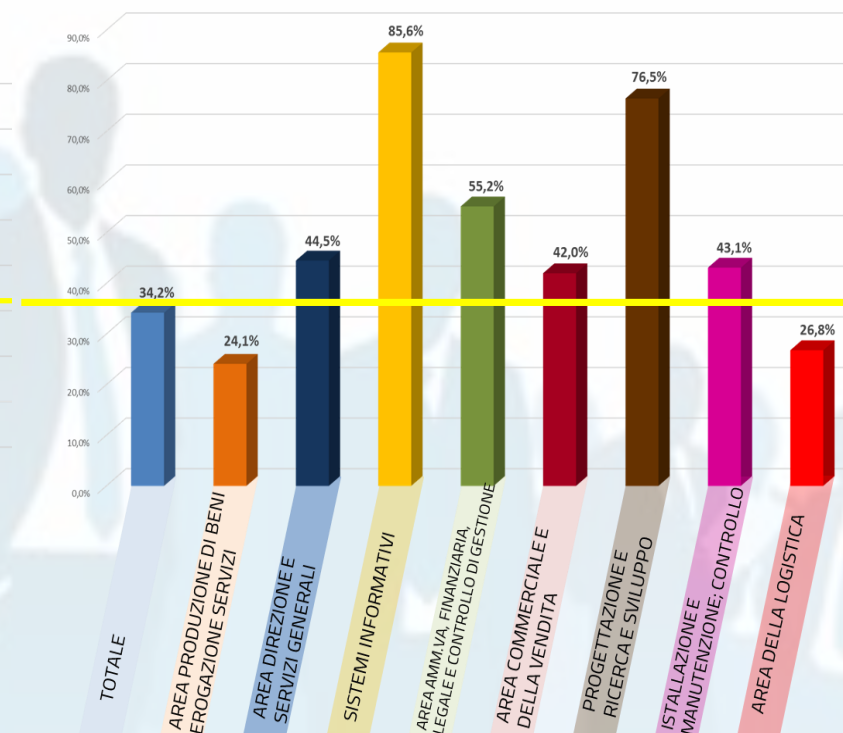
Dati del Self-Assessment della maturità digitale

LAVORATORI IN ENTRATA A CUI È RICHIESTA LA CAPACITÀ DI GESTIRE TECNOLOGIE 4.0

I 10 SETTORI ECONOMICI CHE RICHIEDONO PIÙ DEGLI ALTRI COMPETENZE




AREE AZIENDALI



Unioncamere-ANPAL, Sistema informativo EXCELSIOR- Analisi della domanda di competenze digitali nelle imprese italiane per il 2017

COSA DEVE FARE?

- 
- 1 ASSICURARE ALL'IMPRESA LO SVILUPPO CULTURALE** e la **DIFFUSIONE DI UN PENSIERO INNOVATIVO** che orienti un costante cambiamento dei processi in chiave Impresa 4.0
- 2 GARANTIRE LA PROGETTAZIONE E LA REALIZZAZIONE DI «MODELLI DI BUSINESS»** IN CHIAVE IMPRESA 4.0
- 3 ASSICURARE IL COORDINAMENTO STRATEGICO ED OPERATIVO**
Di iniziative progettuali di digital innovation in chiave impresa 4.0
- 4 FAVORIRE IL BUSINESS NETWORKING** sostenendo il coinvolgimento dei centri di competenza

COME CI SIAMO PREPARATI?

DEFINIZIONE DI UN DOCUMENTO NORMATIVO
che fissa le competenze (abilità e conoscenza) e il ruolo del Digital Innovation Manager

CONDIVISIONE DELLE «REGOLE» CON LE PARTI INTERESSATE

AVVIO DI UN PROCESSO DI CERTIFICAZIONE DELLE COMPETENZE
con l'obiettivo di mettere a disposizione delle imprese professionalità qualificate





DIGITALIZZAZIONE: capacità del Manager di facilitare la transizione digitale e l'introduzione di nuovi processi abilitati dai sistemi digitali (es: integrazione orizzontale e verticale, ecc.)



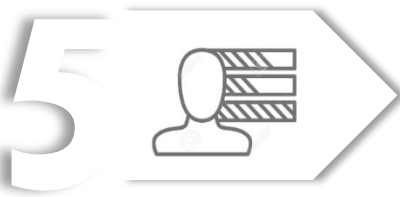
TECNOLOGIE IMPRESA 4.0: capacità di individuare le tecnologie (Impresa 4.0 e collegate) utili all'organizzazione e seguirne l'implementazione riadattando i processi organizzativi ed il modello di business



INNOVAZIONE: capacità di favorire l'adozione di innovazioni di prodotto/servizio/processo favorendo il networking con gli stakeholders dell'innovazione e della ricerca

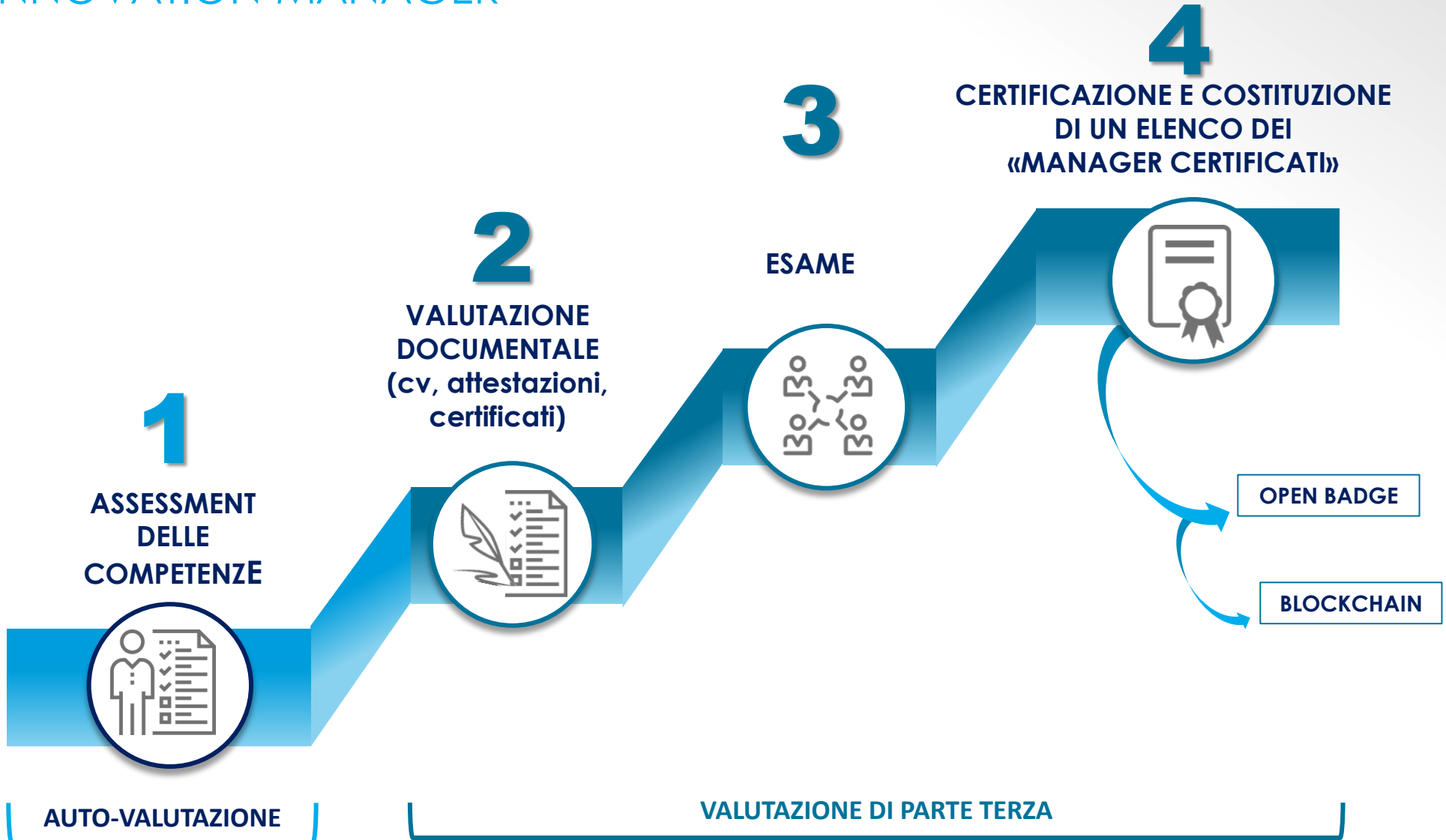


ORGANIZZAZIONE E GESTIONE: capacità di gestire un'organizzazione (pubblica e privata) identificando obiettivi e priorità volti a garantire l'efficienza e l'efficacia in contesti altamente innovativi



COMPETENZE TRASVERSALI: abilità e caratteristiche personali del manager che vanno al di là delle proprie competenze tecniche (ad es: leadership, problem solving, adattabilità, gestione dei gruppi, pensiero sistemico, comunicazione verbale, ecc.)

IL «PERCORSO» DI CERTIFICAZIONE DEL DIGITAL INNOVATION MANAGER



Grazie



DINTEC
CONSORZIO PER L'INNOVAZIONE
TECNOLOGICA

